



Главное управление по обеспечению безопасности  
дорожного движения МВД России



Научный центр безопасности  
дорожного движения МВД России

# РЕБЕНОК – САМЫЙ ГЛАВНЫЙ ПАССАЖИР!

6-11 классы

РАЗГОВОРЫ

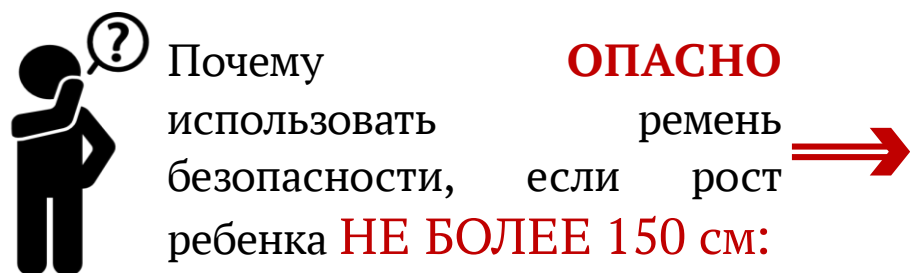
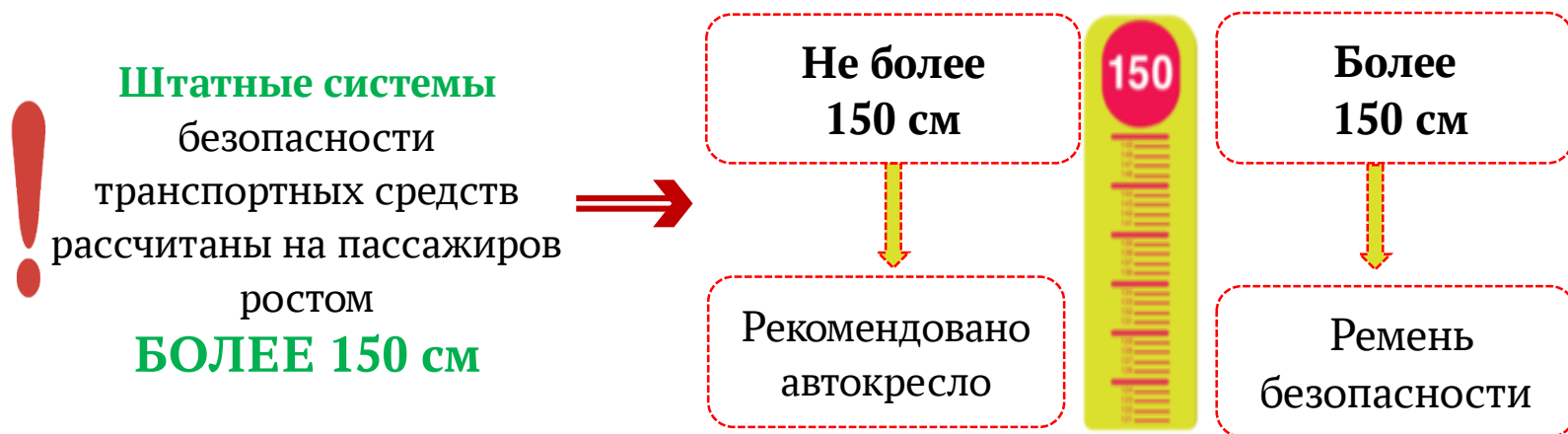
О ВАЖНОМ



# Правила безопасной перевозки ребенка с 12 лет

РАЗГОВОРЫ

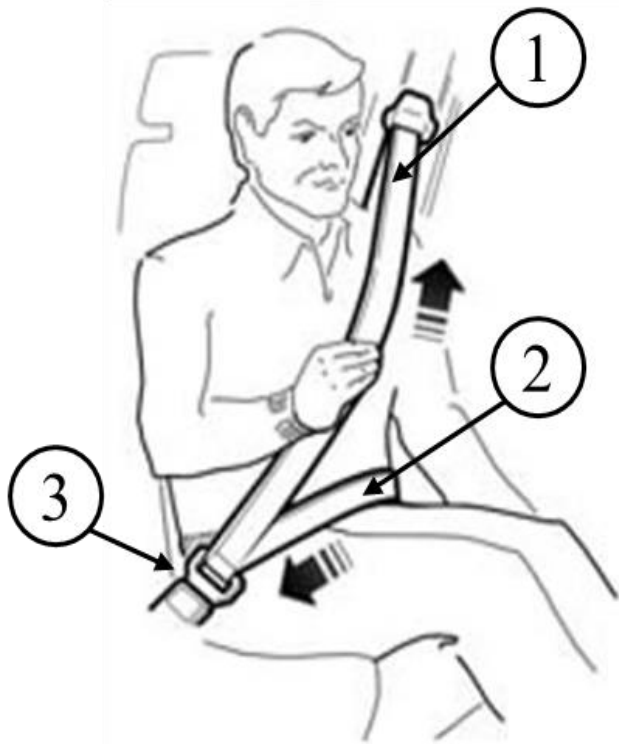
ОБЯЖИМ



Ремень безопасности будет проходить выше плеча и начнет давить на шею, что создаст дополнительный риск получения травмы при резком торможении или ДТП.



# Правила пристегивания ремня безопасности



1.

Верхняя часть ремня (при использовании автокресла и без него) должна идти через плечо вдоль груди ближе к шее.

2.

Поясной ремень (нижняя его часть) должен опоясывать бедра.

3.

Застегнув ремень, обязательно следует затянуть его как можно ближе к телу, сохранив при этом комфорт.



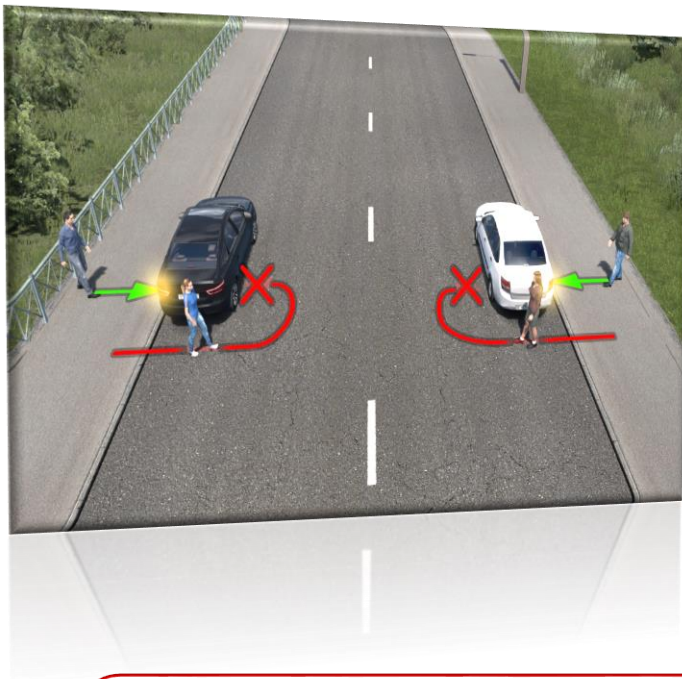
**ПОМНИТЕ О САМОМ ВАЖНОМ – ЛИЧНОМ ПРИМЕРЕ!**



# Правила безопасной посадки и высадки из транспортного средства

РАЗГОВОРЫ

О ВАЖНОМ



Посадку и высадку из транспортного средства следует производить **со стороны тротуара или обочины**, при невозможности – со стороны проезжей части дороги.



**В целях безопасности** не допускайте, чтобы ребенок самостоятельно выходил из транспортного средства. Помогите ему, открыв дверь и подав руку.





# Тяжесть последствий и травмы в зависимости от места размещения ребенка в салоне

РАЗГОВОРЫ  
О ВАЖНОМ



# Безопасный стиль управления транспортным средством

РАЗГОВОРЫ  
О ВАЖНОМ



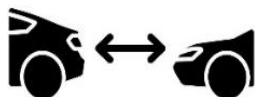
Убедитесь, что вы и все ваши пассажиры пристегнуты ремнями безопасности.



Выбирайте такую скорость движения, при которой вам комфортно (без напряжения) следить за дорожной обстановкой и вовремя реагировать на её изменения.



Учитывайте конкретные условия движения.



Соблюдайте дистанцию до движущегося впереди транспортного средства.



Откажитесь от рискованных манёвров и нарушений ПДД.



Избегайте отвлечения внимания при управлении транспортным средством, даже если этого требует ребенок.



# Правила безопасной посадки и высадки из транспортного средства

РАЗГОВОРЫ

О ВАЖНОМ



Уберите из салона мусор, ненужные вещи, особенно твердые предметы.



Положите в салон только мягкие рюкзаки, сумки или разместите на спинку сиденья специальный автомобильный органайзер с вещами первой необходимости.

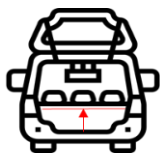


Разместите на заднем сиденье подушки для путешествий (на шею) и теплый плед.



# Размещение вещей в багажном отделении транспортного средства

РАЗГОВОРЫ  
О ВАЖНОМ



Разместите багаж так, чтобы он не возвышался над спинкой сиденья и не находился на задней полке.



Расположите тяжелые и объемные предметы горизонтально на дно багажного отделения.



Зафиксируйте вещи специальными приспособлениями, исключив их соприкосновение с острыми поверхностями.



Положите знак аварийной остановки, жилет с полосами световозвращающего материала и огнетушитель так, чтобы они были легко доступны в экстренной ситуации.



Избегайте превышения разрешенной максимальной массы, указанной в технических характеристиках вашего транспортного средства.





# Правила безопасного поведения при ожидании автобуса

РАЗГОВОРЫ

ОБЯЖОМ

1.

Ожидайте автобус на приподнятых над проезжей частью посадочных площадках, а при их отсутствии – на тротуаре или обочине дальше от края проезжей части.

2.

Подходите к дверям после полной остановки автобуса.

3.

Снимите с плеч рюкзак перед посадкой в автобус.

4.

Пропустите пассажиров, которые выходят из автобуса.

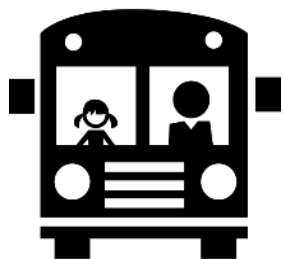
5.

Помогите другим (людям пожилого возраста, детям) войти в автобус.



# Правила безопасного поведения при посадке/высадке из автобуса

РАЗГОВОРЫ  
О ВАЖНОМ



При посадке

1. .... Пройдите в салон и оплатите проезд.
2. .... Займите свободное место и пристегните ремень безопасности (при наличии).
3. .... Держитесь за поручни, если отсутствуют свободные места в салоне.
4. .... Избегайте передвижения по салону во время поездки.



При высадке

1. .... Начинайте движение к выходу только после полной остановки автобуса.
2. .... Выходите из салона спокойно, не задерживая других пассажиров.  
При необходимости перехода проезжей части дороги дойдите до ближайшего пешеходного перехода, посмотрите по сторонам, убедитесь в безопасности и переходите.
3. ....





Главное управление по обеспечению безопасности  
дорожного движения МВД России



Научный центр безопасности  
дорожного движения МВД России

# СПАСИБО ЗА ВНИМАНИЕ!



<https://нцбдд.мвд.рф>  
121293, Москва, Поклонная улица д. 17